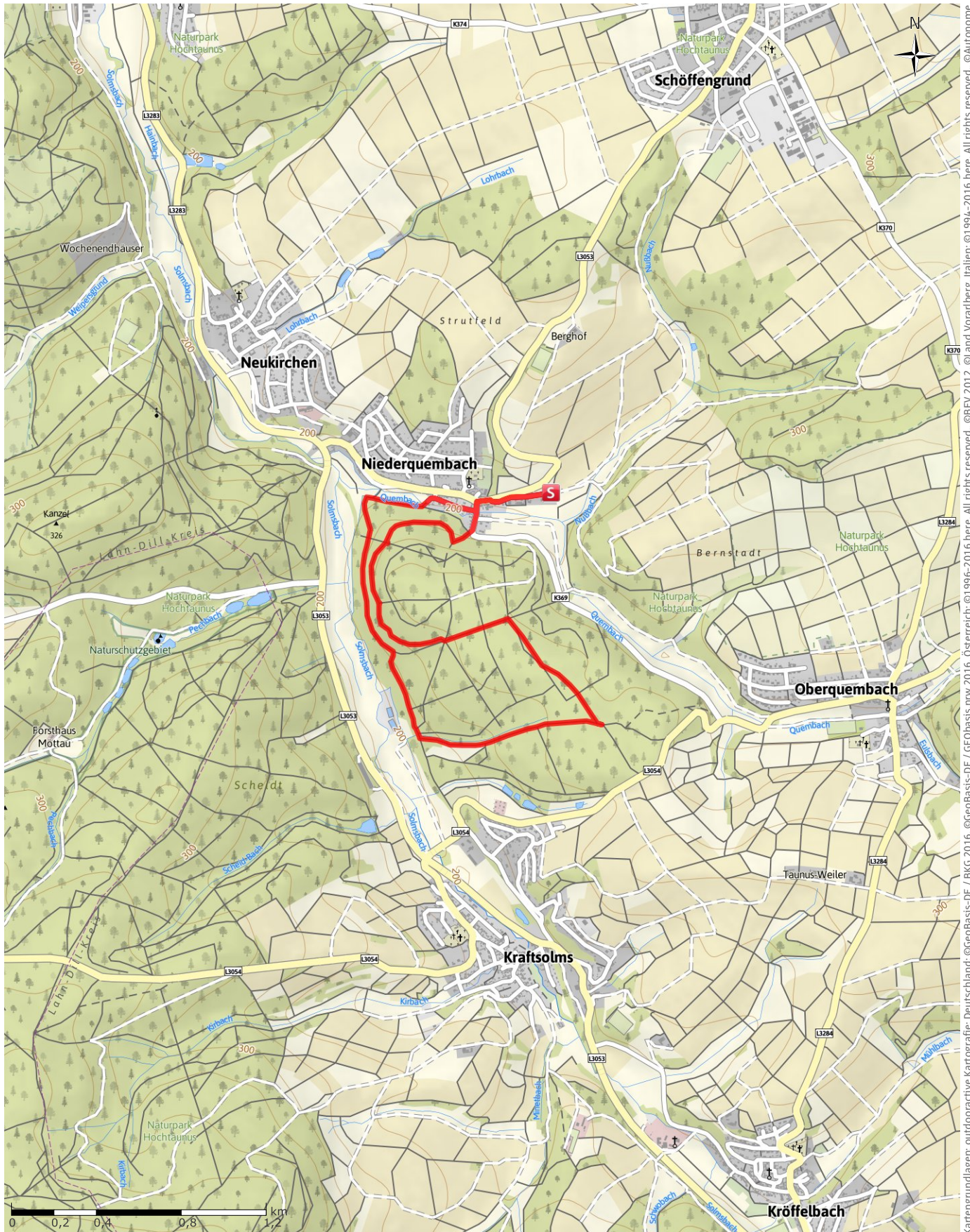


Nordic Walking NQ-Kraftsolms-NQ

← 5.8 km | ⌚ 1:00 h | ⚡ 90 m | ⚡ 90 m | Schwierigkeit -



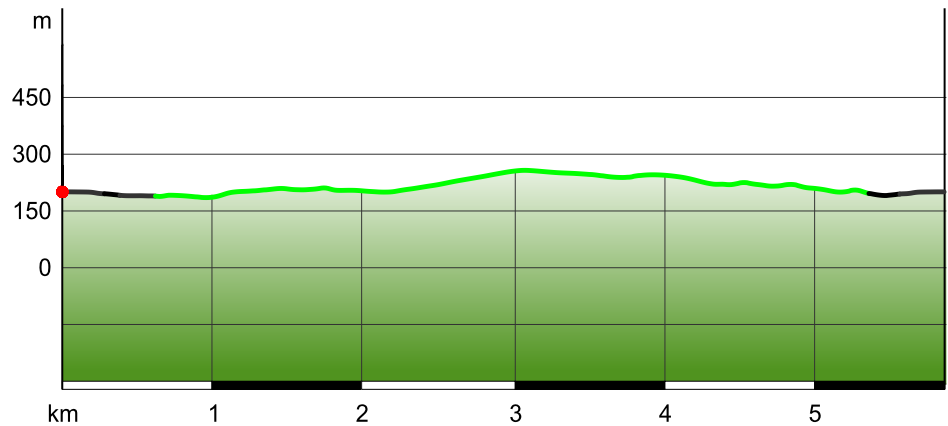
Kartengrundlagen: outdooractive Kartografie; Deutschland: ©GeoBasis-DE / BKG 2016, ©GeoBasis-DE / GEObasis.mw 2016, Österreich: ©1994-2016 here. All rights reserved., ©BEV 2012, ©Land Vorarlberg, Italien: ©1994-2016 here. All rights reserved., ©Autonome Provinz Bozen – Südtirol – Abteilung Natur, Landschaft und Raumentwicklung, Schweiz: Geodata ©swisstopo

Nordic Walking NQ-Kraftsolms-NQ

Wegart

Asphalt	0.8 km
Weg	4.7 km
Straße	0.3 km

Höhenprofil



Tourdaten

Nordic Walking

Strecke ↔ 5.8 km

Dauer ⌚ 1:00 h

Aufstieg ▲ 90 m

Abstieg ▼ 90 m

Schwierigkeit -

Kondition ●●●●●

Technik ●●●●●

Höhenlage



Beste Jahreszeit

JAN | FEB | MÄR
 APR | MAI | JUN
 JUL | AUG | SEP
 OKT | NOV | DEZ

Bewertungen

Autoren

Erlebnis ●●●●●

Landschaft ●●●●●

Community

Tour (0) ★★★★★

Weitere Tourdaten



Wilfried Kurz

Aktualisierung: 17.03.2016

Sehr schöne Strecke entlang des Höhenwegs Solmsbachtal Ri Kraftsolms, ruhige Waldwege mit Blick auf Niederquembach

Tour zum Mitnehmen für iPhone und Android



QR-Code scannen und diese Tour offline speichern, mit Freunden teilen und mehr ...

Webseite

<http://out.ac/YNHhk>